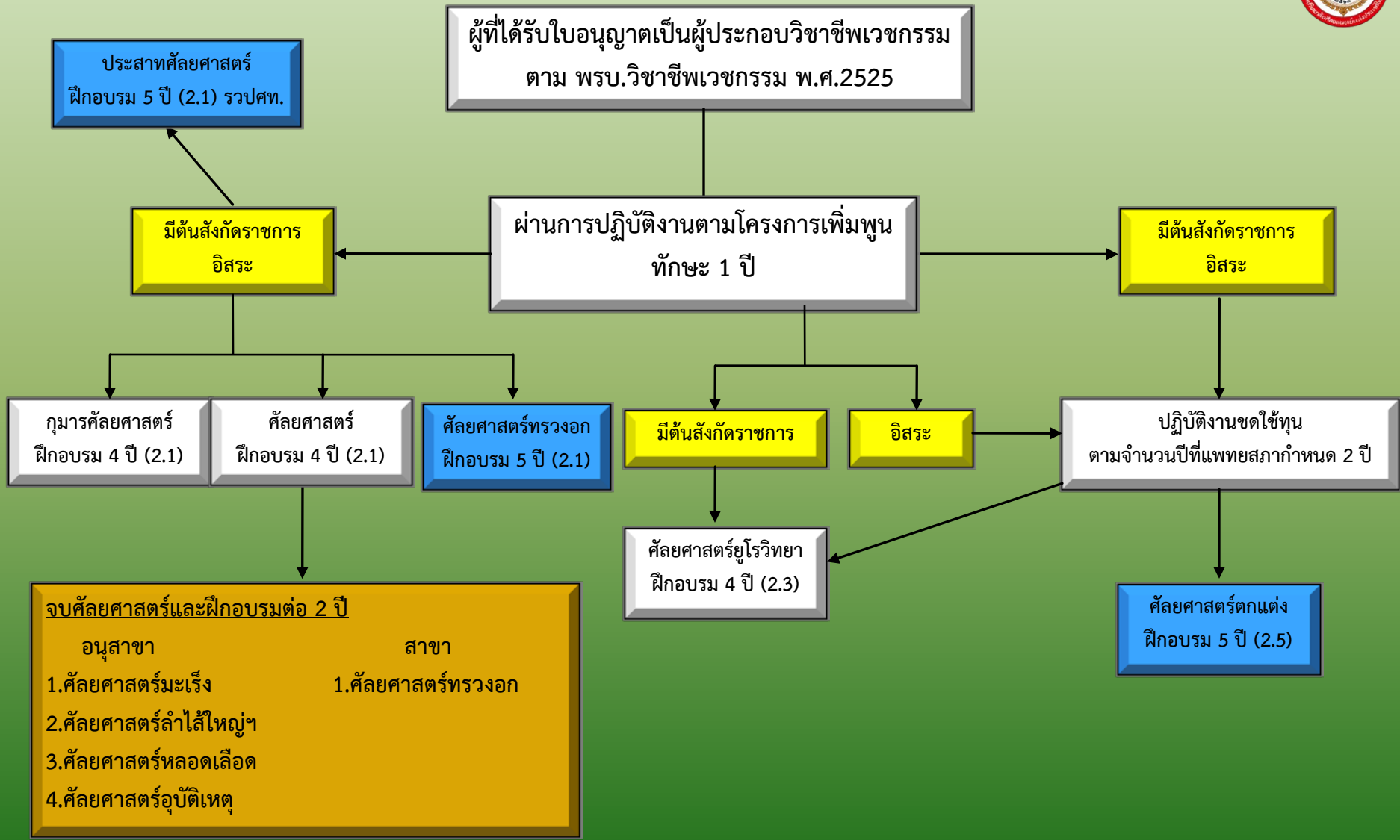




# การฝึกอบรมเพื่อเป็นคัลยแพทย์ผู้เชี่ยวชาญสาขาต่างๆ

# ผังการฝึกอบรมเพื่อเป็นศัลยแพทย์ผู้เชี่ยวชาญสาขาต่างๆ



# ระยะเวลาในการฝึกอบรมเพื่อเป็นศัลยแพทย์ผู้เชี่ยวชาญ ตัวเลขใน ( ) บอกถึงศักราชปี 2561



ปฏิบัติงาน ชุดใช้ทุน	ศัลยศาสตร์ตกแต่ง (25)					
	อโลหะ					
มีต้นสังกัดราชการ	ศัลยศาสตร์ยูโรวิทยา (29)					
	กุมารศัลยศาสตร์ (13)					
	ประสาทศัลยศาสตร์ (28 )					
	ศัลยศาสตร์ทรวงอก (25)					
	ศัลยศาสตร์ (190)				มะเร็งวิทยา (7)	
					ลำไส้ใหญ่ฯ (6)	
					หลอดเลือด (11)	
					อุบัติเหตุ (3)	

ปีต่อจากเป็น แพทย์เพิ่มพูนทักษะ	1	2	3	4	5	6	7
อายุประมาณ (ปี)	26	27	28	29	30	31	32

28 ปี



→ 60

# สถาบันฝึกอบรมเพื่อเป็นคัลยแพทย์ผู้เชี่ยวชาญสาขาต่างๆ จากทั่วประเทศ



## ภาคเหนือ

เชียงราย 1 สถาบัน  
 เชียงใหม่ 1 สถาบัน  
 ลำปาง 1 สถาบัน



## ภาคตะวันออกเฉียงเหนือ

ขอนแก่น 2 สถาบัน  
 นครราชสีมา 1 สถาบัน  
 บุรีรัมย์ 1 สถาบัน  
 ร้อยเอ็ด 1 สถาบัน  
 สุรินทร์ 1 สถาบัน  
 อุบลราชธานี 1 สถาบัน

## ภาคตะวันออก

จันทบุรี 1 สถาบัน  
 ชลบุรี 1 สถาบัน

## ภาคกลาง

กรุงเทพฯ 15 สถาบัน  
 นครปฐม 1 สถาบัน  
 นนทบุรี 1 สถาบัน  
 ปทุมธานี 1 สถาบัน  
 พิษณุโลก 1 สถาบัน

ม.นเรศวร ร่วมกับ กำแพงเพชร 1 สถาบัน

**รวมทั้งหมด 36 สถาบัน**

## ภาคใต้

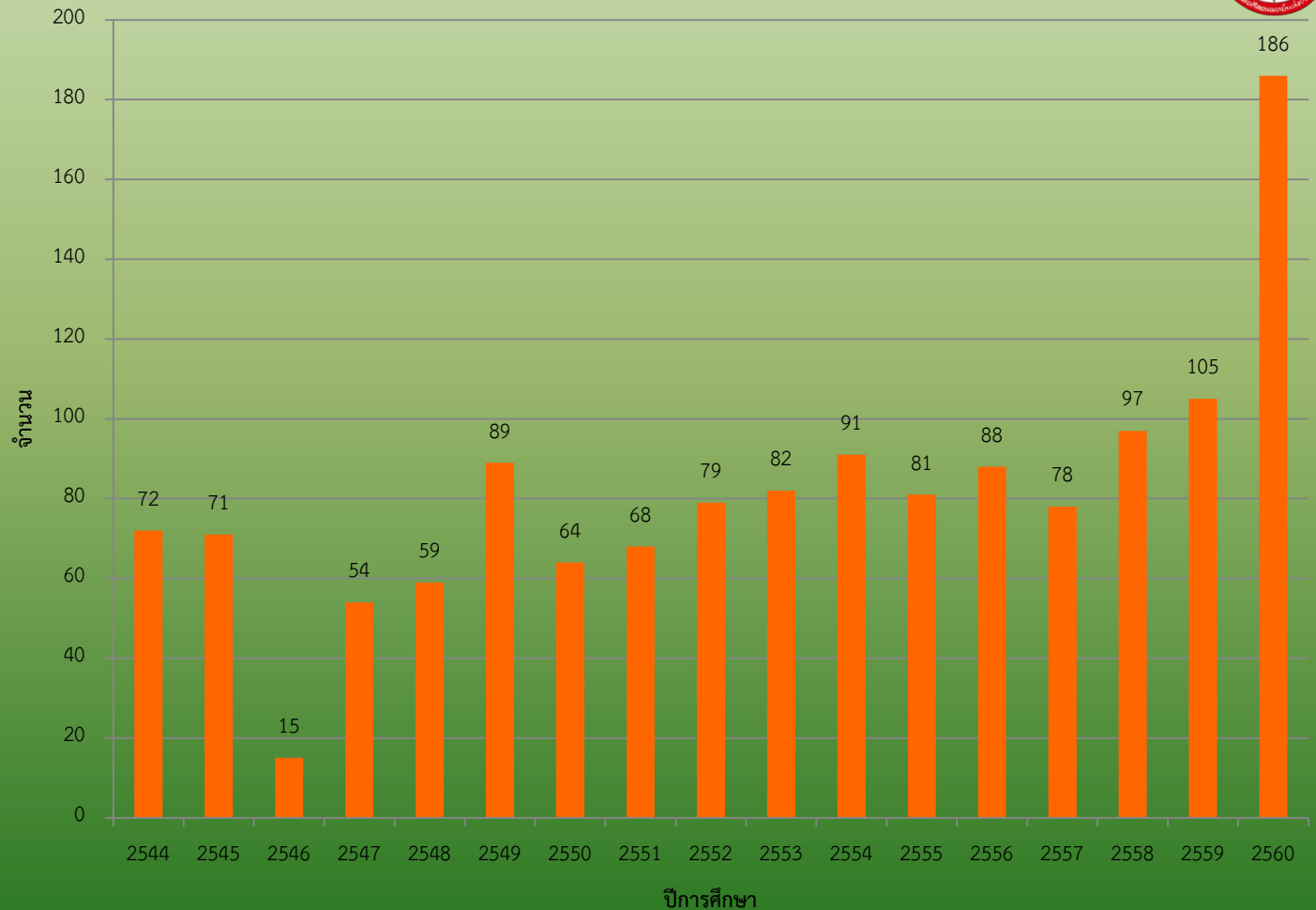
สงขลา 2 สถาบัน  
 สุราษฎร์ธานี 1 สถาบัน  
 ยะลา 1 สถาบัน

# จำนวนแพทย์ผู้รับวุฒิบัตรและหนังสืออนุมัติสาขาศัลยกรรมศาสตร์ ในแต่ละปี 2544 - 2560

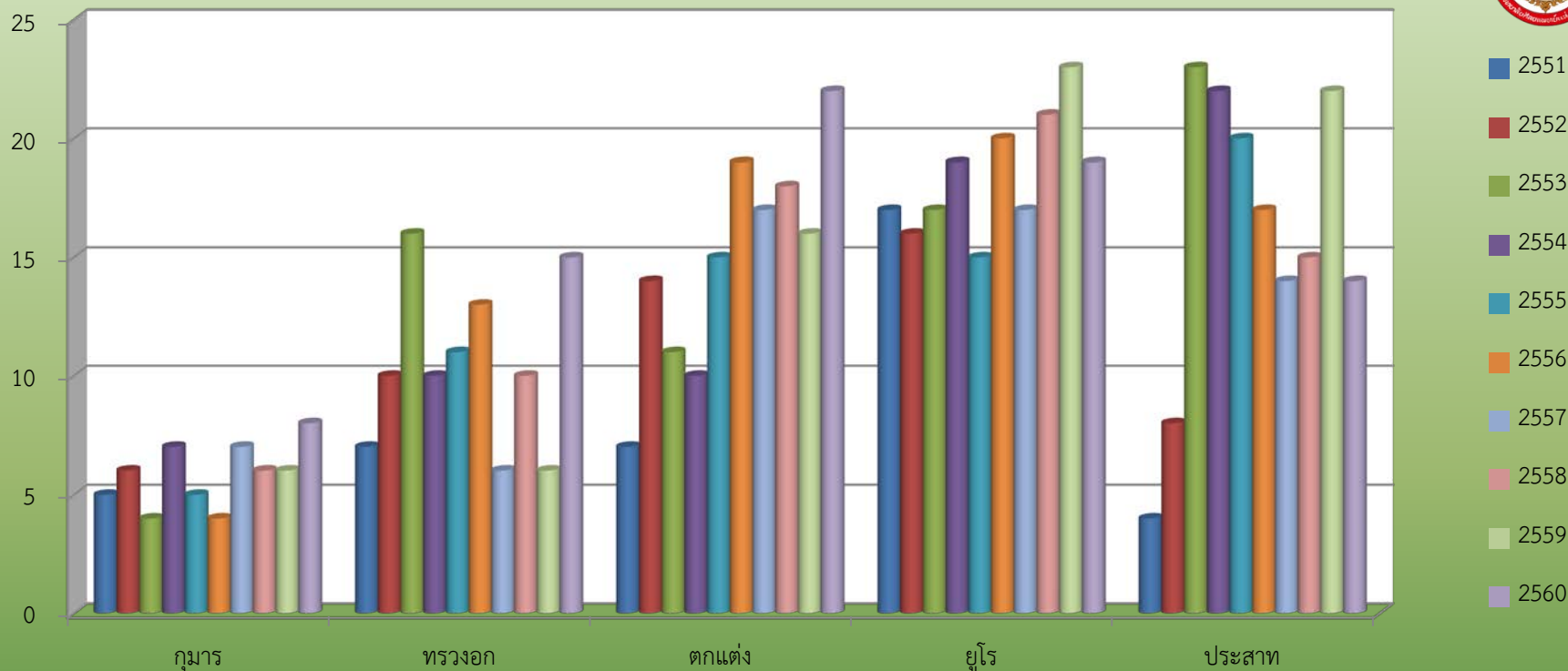


ปีการศึกษา	แพทย์ประจำบ้าน
2544	72
2545	71
2546	15
2547	54
2548	59
2549	89
2550	64
2551	68
2552	79
2553	82
2554	91
2555	81
2556	88
2557	78
2558	97
2559	105
2560	186

**1,379**



# จำนวนแพทย์ผู้ได้รับวุฒิปัตร์ด้านศัลยแพทย์ผู้เชี่ยวชาญ



สาขา/พ.ศ.	2551	2552	2553	2554	2555	2556	2557	2558	2559	2560	รวม
กุมาร	5	6	4	7	5	4	7	6	6	8	58
ทรวงอก	7	10	16	10	11	13	6	10	6	15	104
ตกแต่ง	7	14	11	10	15	19	17	18	16	22	149
ยูโร	17	16	17	19	15	20	17	21	23	19	184
ประสาท	4	8	23	22	20	17	14	15	22	14	159
รวม	40	54	71	68	66	73	61	70	73	78	654



# จำนวนแพทย์ผู้เชี่ยวชาญด้านศัลยศาสตร์ จนถึงปี พ.ศ. 2560

สาขา / อนุสาขา	จำนวน
• ศัลยศาสตร์	2851
• ศัลยศาสตร์ยูโรวิทยา	486
• ศัลยศาสตร์ทรวงอก	252
• ศัลยศาสตร์ตกแต่ง	408
• ประสาทศัลยศาสตร์	496
• กุมารศัลยศาสตร์	180
<b>รวม</b>	<b>4,673</b>
• อนุสาขาศัลยศาสตร์มะเร็งวิทยา	100
• อนุสาขาศัลยศาสตร์อุบัติเหตุ	55
• อนุสาขาศัลยศาสตร์หลอดเลือด	100
• อนุสาขาศัลยศาสตร์ลำไส้ใหญ่และทวารหนัก	92
<b>รวม</b>	<b>347</b>

**\*ศัลยแพทย์ 1 ท่าน อาจเป็นผู้เชี่ยวชาญหลายอนุสาขา**



ท่านมีความเห็นว่าการฝึกอบรมศัลยแพทย์ผู้เชี่ยวชาญสาขาต่างๆ  
มีพอเพียงสำหรับประชาชนคนไทยประมาณ 70 ล้านคน หรือยัง